



Kategorie: PTZ dome - IP - Kamera

Číslo položky: GU-CI-AP4634V

EAN kód: 4260573065059

## SMART

Produktová řada SMART nabízí komplexní pokrytí moderních videosystémů s pokročilou analýzou AI a nabízí řešení pro různé oblasti použití.

## Zvýraznění

### Ultra nízké světlo



Tento fotoaparát, navržený pro bezkonkurenční výkon v prostředí se slabým osvětlením, obsahuje pokročilé zpracování obrazu a vysokokapacitní obrazový snímač, který zajišťuje výjimečnou kvalitu obrazu i v podmínkách s velmi slabým osvětlením.

### Deep Learning



Deep Learning je inspirován složitou strukturou lidského mozku. Tato inovativní metoda umožňuje zpracování informací a provádění odpovídajících akcí na základě analýzy.

### Klasifikace objektu



Tato technologie využívá vysoce pokročilý algoritmus hlubokého učení, který dokáže rozpoznat, zda byl poplach spuštěn člověkem, vozidlem nebo nějakým jiným předmětem.

## Vysoká snímková frekvence

Výhody vyšší snímkové frekvence: Tím, že zachytí více snímků za sekundu, naše technologie zajišťuje, že rychlé pohyby jsou zachyceny podrobněji. Zažijte plynulejší přehrávání, které nenechá žádné detaily bez povšimnutí a posílí vaše bezpečnostní opatření. Kamery s vyšší snímkovou frekvencí jsou schopny lépe identifikovat projíždějící objekty.

## Funkce

- Zabudovaný mikrofون
- Instalace ve dvou osách
- Vestavěný reproduktor

## Vyhovující NDAA

Řada SMART společnosti GRUNDIG Security je plně v souladu se zákonem National Defense Authorization Act (NDAA), který zakazuje americkým federálním agenturám a jejich partnerům používat videosledovací a telekomunikační zařízení nebo služby od určitých čínských společností. Tento zákon je součástí John S. McCain NDAA a je účinný od srpna 2020.

S naší produktovou řadou SMART si můžete být jisti, že váš bezpečnostní systém je v souladu s tímto důležitým nařízením. Naše produkty splňují nejvyšší standardy kvality a spolehlivosti a poskytují vám zabezpečení, které potřebujete k ochraně vašeho majetku a personálu.

## Flexibilní ovládání rychlosti otáčení a náklonu

Výkonná 4 MP mini PTZ kamera GU-CI-AP4634V je speciálně navržena pro náročné úkoly v oblasti sledování. Je vybaven 1/1,8" senzorem a nabízí působivou světelnou citlivost pouhých 0,001 luxu (barva). Kamera je vybavena motorizovaným 2,8-12mm objektivem a využívá Smart Dual Light Technology, která využívá jak IR, tak bílé světlo LED pro optimální pozorovací podmínky. Kamera umožňuje flexibilní ovládání rychlosti otáčení a naklánění s rozsahem otáčení 0° až 350° a rychlostí 0,6°/s až 54°/s a rychlostí naklánění 0,06°/s až 52°/s. Díky certifikaci IK10 je odolný proti vandalům a vyhovuje předpisům NDAA. Díky vysoké snímkové frekvenci 50/60 snímků/s je ideální pro profesionální řešení dohledu

## Technické specifikace GU-CI-AP4634V

Kamera	
Snímací čip:	1/1.8" PS CMOS
Rozlišení videa:	2560 x 1440
Citlivost barevně:	0.001 Lux @ F1.6 (AGC ON)
Citlivost černobíle:	0 Lux LED IR zapnuto
Rychlost závěrky:	1/5 ~ 1/20000 s
Pomalá závěrka:	Podporuje
Vyvážení bílé:	Automaticky, Ručně
Objektiv	
Objektiv :	2,8 ~ 12 mm motorický varifokální objektiv
Iris F-číslo:	F1.3
Typ pohonu objektivu:	Auto Iris (DC)
Zorné pole:	115° ~48° (vodorovně), 59° ~ 27° (svisle), 141° ~55° (úhlopříčně)
IR přísvit	
Vzdálenost IR přísvitu:	Až 20 m
Vzdálenost bílého světla:	Až 20 m
Video	
Barevně / ČB:	Automaticky / IR filtr (ICR)
WDR:	120 dB
Vylepšení obrazu:	BLC, 3D DNR, Defog, HLC
Nastavení obrazu:	Režim otáčení, sytost, jas, kontrast, ostrost a vyvážení bílé nastavitelné klientským softwarem nebo webovým prohlížečem
Přepínač den / noc:	
Audio	
Detekce zvuku:	Detekuje neobvyklé zvuky: štěkot psů, dětský pláč, výstřely, náhlé zvýšení a snížení zvuku
Snímková frekvence	
1. Stream:	50 Hz: 50 fps* (2560 × 1440, 2304 × 1296, 1920 × 1080, 1280 × 720) 60 Hz: 60 fps* (2560 × 1440, 2304 × 1296, 1920 × 1080, 1280 × 720) (* 50-60 fps pouze při vypnutém WDR a inteligentních funkcích)

**Snímková frekvence**

2. Stream:	50 Hz: 25 fps (1280 x 720, 640 x 480, 320 x 240) 60 Hz: 30 fps (1280 x 720, 640 x 480, 320 x 240)
3. Stream:	50 Hz: 25 fps (640 x 480, 320 x 240) 60 Hz: 30 fps (640 x 480, 320 x 240)

**Síť**

Funkce:	reset jedním tlačítkem, anti-blikání, tři streamy, zrcadlo, ochrana heslem, maska ochrany osobních údajů, filtr IP adres
Video komprese:	H.264, H.264+, H.265, H.265+, MJPEG
Datový tok:	16 kb/s až 8 Mb/s
SD karta:	Vestavěná Micro SD karta až 512 GB, NAS (podpora NFS, SMB/CIFS)
Síťové protokoly:	TCP/IP, HTTP, HTTPS, FTP, DHCP, DNS, DDNS, RTP, RTSP, NTP, UPnP, SMTP, SNMP, 802.1X, IPv4/IPv6, PPPoE
Kybernetická bezpečnost:	Různé úrovně hesel, ochrana heslem, složité heslo, šifrování HTTPS, ověřování digest pro HTTP/HTTPS, filtr IP adres, WSSE a ověřování digest pro ONVIF, RTP/RTSP přes HTTPS, nastavení časového limitu kontroly, protokol auditu zabezpečení, TLS 1.0, TLS 1.1 & TLS 1.2, TLS 1.2 s aktualizovanými šifrovacími sadami včetně šifrování AES 256, Brute Force Delay Protection, Signed Firmware.

**PTZ (otáčení, naklání, zoom)**

Počet zón ochrany :	6 zóny, obdélník
Počet předvoleb:	255
Rychlost otáčení:	Konfigurovatelné od 0,6°/s do 54°/s,
Rychlost náklonu:	Konfigurovatelné od 0,06°/s do 52°/s
Posouvání rozsahu:	0° ~ 350° omezená rotace
Sklopení rozsahu:	0° ~ 80°

**Rozhraní pro připojení**

Audio vstup / výstup:	Vestavěný mikrofon a vestavěný reproduktor
Síťové rozhraní:	1x 10, 100 Základna T, TX PoE (RJ-45)

**Inteligentní funkce**

Detekce pohybu:	Zapnuto, Vypnuto, Nastavení oblasti, Citlivost
Detekce osob a vozidel:	Nastavitelné, zda mají být detekovány osoby, motorová nebo nemotorová vozidla nebo pouze pohyby. Oblast detekce a citlivost lze také upravit.
Detekce narušení:	Lidé, motorová vozidla nebo nemotorová vozidla, vstupují, vystupují nebo jezdí přes předem definovanou virtuální oblast, jsou podporována až 4 pravidla
Křížení čar:	Lidé, motorová vozidla nebo nemotorová vozidla protínají předem definovanou virtuální čáru, podporována jsou až 4 pravidla
Odstranění objektu:	Detekuje opuštěné nebo ztracené předměty v předem definované, nastavitelné oblasti. V tomto případě se automaticky a v reálném čase odešle upozornění na poplach nebo signál.
Počítání objektů:	Číslo vstupního a výstupního objektu je zaúčtováno a zobrazeno na obrazovce v reálném čase
Detekce obličejů:	Na obrázku se objeví lidská tvář a spustí se metoda propojení
Rozpoznání SPZ:	Detekuje a rozpozná SPZ auta. (Funkce importu a exportu dat, akce lze spouštět prostřednictvím seznamu povolených, blokových a jiných, podporováno pouze s vloženou kartou SD).
Teplotní mapa:	Pomocí jednoduchého a uživatelsky přívětivého barevného schématu vizualizuje počet lidí v hlídané oblasti za určité časové období
Detekce délky fronty:	Počítá lidi v předem definované oblasti a měří dobu provozu. Lze nastavit oblast, maximální počet osob v ní a maximální dobu obsluhy
Detekce hustoty davu:	Počítá lidi v předem definované oblasti. Lze nastavit oblast a maximální počet osob v ní
Meze inteligentních funkcí:	Najednou lze vybrat pouze jednu z funkcí AI

**Inteligentní funkce**

Zdroj události:	Manipulace s videem, odpojená síť, konflikt IP adresy, pohyb, různé funkce AI, náhlé zvýšení-snížení zvuku
Akce po události:	Odeslání e-mailu, spuštění alarmového výstupu, push notifikace pro GSVM App a C-WERK, upload na FTP/Cloud, spuštění nahrávání videa a/nebo snímání obrazu, zobrazení zprávy na obrazovce, PTZ propojení, hlasová výzva, bzučák

**Certifikace**

Stupeň ochrany:	IP66 (IEC 60529-2013), IK10 (IEC 62262:2002)
Certifikace:	CE, FCC, RoHS koMpixatibilní
Standardy:	ONVIF (Profile S, Profile G, Profile T, Profile M), SDK/API
MTBF při 25°C:	>60 000 hodin

**Prostředí instalace**

Provozní teplota:	-30 °C ~ 60 °C (-22 °F ~ 140 °F)
Vlhkost vzduchu:	méně než 90%, nekondenzující

**Napájení / Spotřeba**

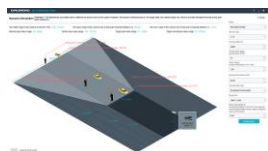
Napájecí napětí:	12 VDC, PoE (IEEE 802.3af)
Spotřeba energie:	Max. 13 W

**Mechanické údaje**

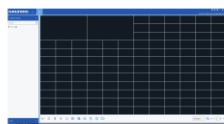
Rozměry:	Ø 153x 119 mm (Ø 6.0 x 4,68 inch)
Hmotnost:	980 g

**Balení**

Rozměry balení:	180 x 180 x 150 mm (7,1 x 7,1 x 5,9 inch)
Hmotnost balení:	1300 g (2,9 lbs)
Jednotka balení:	8
Rozměry velkoobjemového balení:	375 x 375 x 320 mm (14,8 x 14,8 x 12,6 inch)
Hmotnost hromadného balení:	10200 g (22,5 lbs)

**Príslušenství**

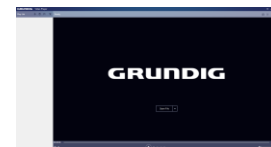
GU-SW-INST-TOOL



GU-SW-VMS



GU-SW-IP-FINDER



GU-SW-PLAYER



GD-HW-SD-128GB



GD-HW-SD-256GB



GU-BR-AJX12



GU-BR-AJX14



GU-BR-AMW05

## Záruka

---

Všechny camery v produktových řadách „SMART“, „PRO“ a „PREMIUM“ mají prodlouženou záruční dobu ve výši 5 let na elektronické části, mechanické opotřebení pohyblivých částí není zahrnuto. Vezměte prosím na vědomí naše všeobecné dodací podmínky.